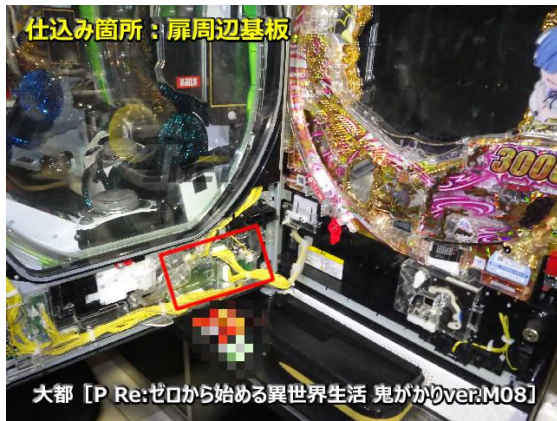


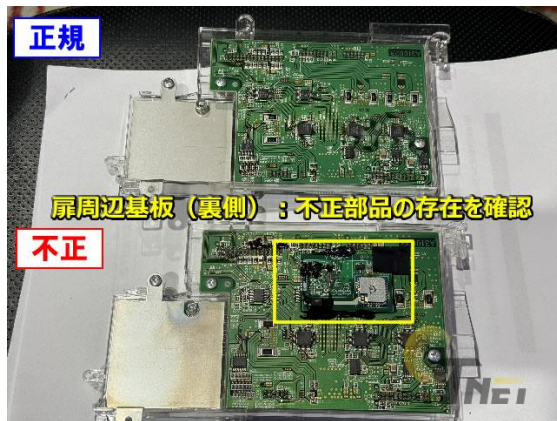
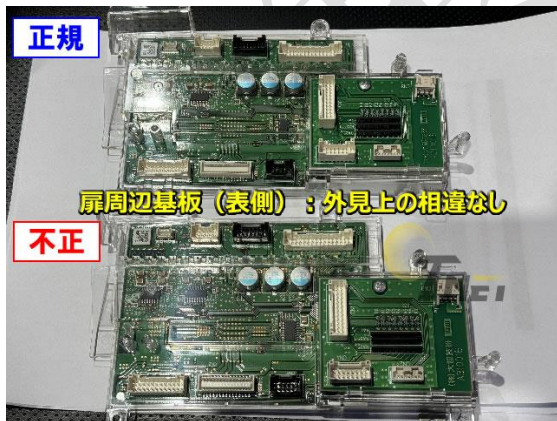
### ◆ 大都技研 [P Re ゼロ鬼がかり M08] ≪不正扉周辺基板≫ 摘出

すでにお伝えしております大都技研 [P Re ゼロ鬼がかり M08] における≪不正盤面中継端子板≫でございますが、同不正基板と**連動して使用する新たな不正基板が摘出**されました。

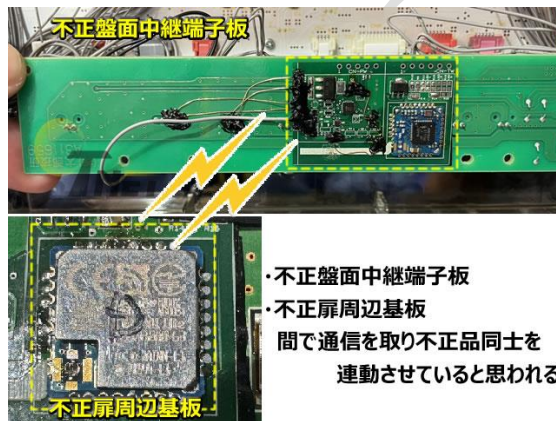
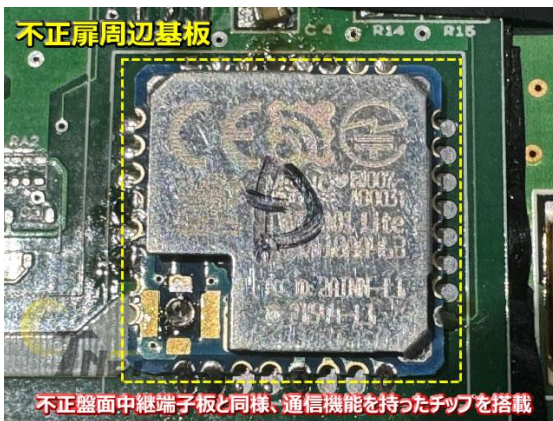
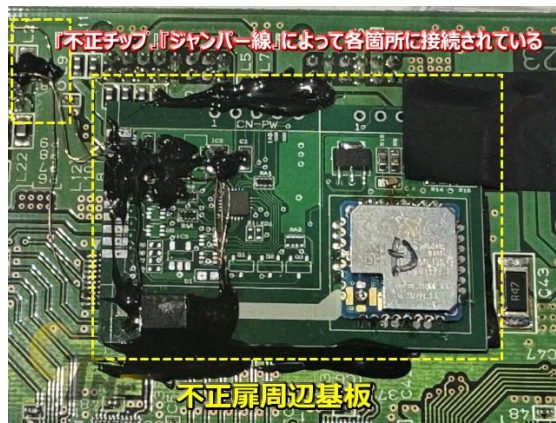
#### 仕込み箇所：扉周辺基板



#### 不正品画像 等



『扉周辺基板』裏側に不正部品の存在を確認



当不正品は、「不正盤面中継端子板」と無線で組合せることにより、普通電動役物の操作、始動口2への入賞で発生したエラー報知（台枠ランプ）を無効化するための不正品と考えられます。

あくまでも「不正盤面中継端子板」と「不正扉周辺基板」がセットになることによって効果のある不正品であり、「不正扉周辺基板」単体での仕込み というのは存在しないものと思われま