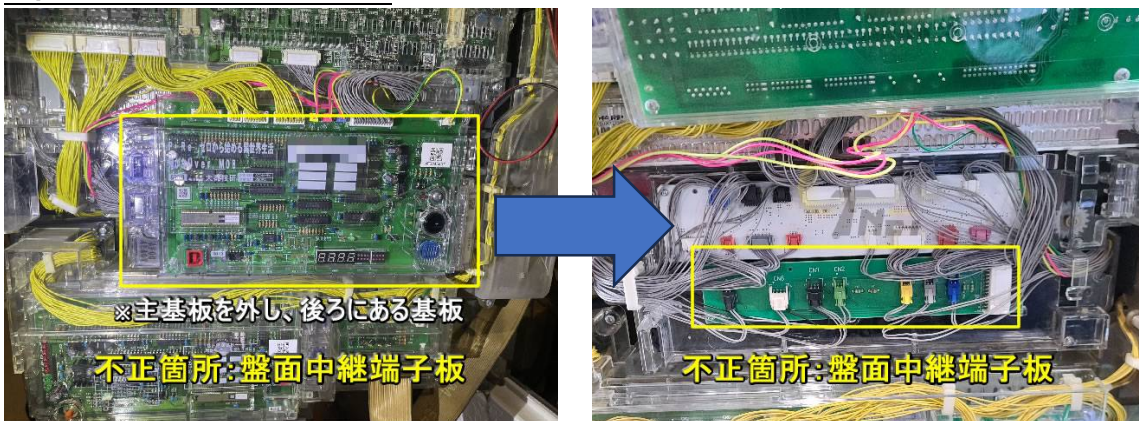


◆ [パチンコ] 仕込みゴト事案にご注意を！

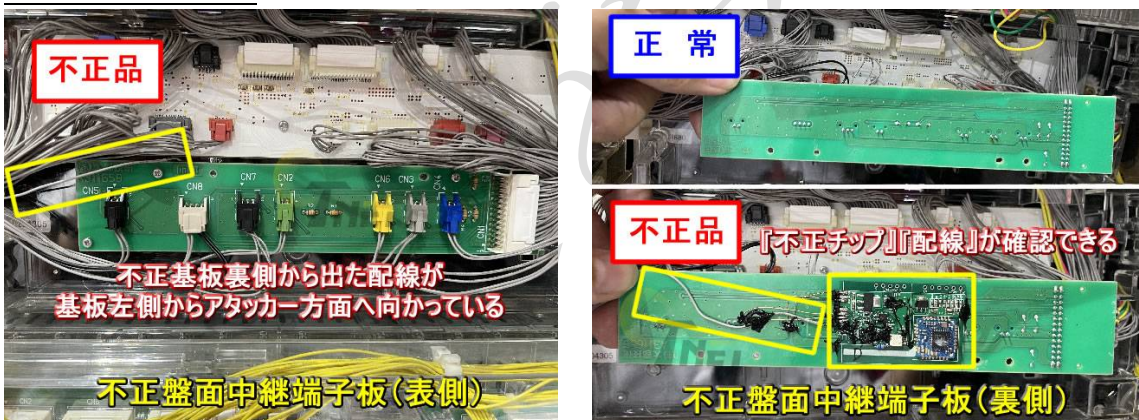
これまで鳴りを潜めていたパチンコ遊技機への「仕込みゴト」事案ですが、2機種において事案が確認されております。設置店舗におかれましては、点検実施等をお願いいたします。

事案①：大都技研 [P Re:ゼロから始める異世界生活 鬼がかり ver.M08]

■ 仕込み箇所：盤面中継端子板



■ 参考：不正品画像



■ 不正概要

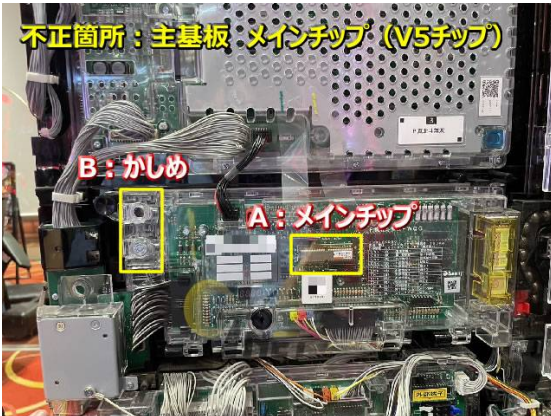
不正品を起動させることにより、RUSH 中の連荘を自在に操作しているものと思われる

■ 点検方法

10月30日に組合より発出されております、『盤面中継端子板裏面確認手順』を参考に自店設置機種の確認をお願いいたします

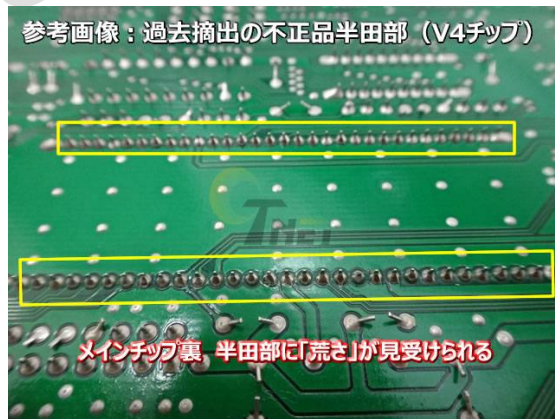
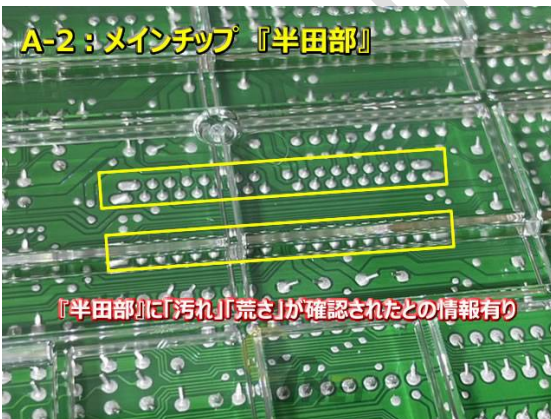
事案②：サミー [P 真北斗無双 FWQG]

■ 仕込み箇所：主基板『メインチップ』



[P 真北斗無双 FWQG] <<不正主基板>>

- ・不正品仕込み箇所は、主基板メインチップの『ソケット部』
- ・仕込み経緯（内部犯行 等）は不明
- ・かしめの破損状況等も不明
- ・メインチップ『ソケット部』への仕込みとことから、過去事案同様に**特賞誘発等を狙う不正**と推測



■ 点検方法

上記画像を参考に『メインチップ（ソケット部）』『主基板裏半田部』『主基板かしめ』等に異常がないか自店設置機種の確認をお願いいたします