

◆[旧基準機を狙った仕込み] 実被害機種まとめ

先般、[ミリオンゴッド-神々の凱旋-BD]などの旧基準機を狙った不正品の仕込み事案(撤去前の駆け込み的犯行)が頻繁に発生している状況です。

現在設置されている旧基準機において、仕込みゴトの実被害機種／仕込み手口は下記の通りです。

旧基準機 仕込みゴトまとめ

認定満了日(※1)	メーカー名	型式名	不正名(※2)
2020-07-06	ベルコ	スーパービンゴネオ S2-30	不正サブ制御ロム
2020-07-27	ベルコ	スーパービンゴネオ S7	不正サブ制御ロム
2020-08-10	大都技研	押忍!サラリーマン番長 俺に日本は狭すぎる A9	不正サブ制御ロム
2020-09-28	ロデオ	サラリーマン金太郎出世回胴編 XF	不正サブ制御ロム 不正サブラム
2020-10-05	オリンピア	パチスロ黄門ちゃま喝 D1	不正サブ制御ロム
2020-11-16	ユニバーサル プロス	ミリオンゴッド-神々の凱旋-BD	不正サブ基板 不正サブ中継基板 不正サブ基板(直付け) 不正キャビ中継基板
2020-12-21	北電子	ゴーゴージャグラー-KK	不正ソケット 不正主基板
2021-01-12	ベルコ	スーパービンゴネオ M1	不正サブ制御ロム

(※1) 東京都公安委員会公示分 / (※2) 目視点検ポイントを次ページより記載

上記に記載した機種種の殆どが今年中に認定満了を迎えますが、最近では、店舗外壁をくり貫いての仕込みが増加傾向にありますので、特に壁島に設置されている店舗様におかれましては、下記監視ポイントを参照に、引き続き警戒していただきますようお願いいたします。

【監視ポイント(一例)】 ちょっとした「違和感」が、ゴトの早期発見に繋がることも!



携帯電話でセット方法の確認



投入メダルを数える



更に、一瞬【デモ画面】表示
(バグの可能性あり)

AT中にデモ画面などバグが表示される場合も

■ベルコ [スーパービンゴネオ]シリーズ ≪不正サブ制御ロム≫

【目視点検ポイント】「PC」のフォント、かしめの色、内部構造に注意し、偽造品でないか確認！



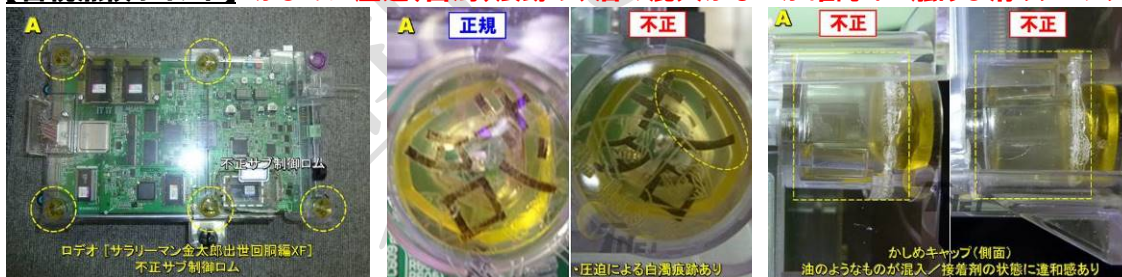
■大都技研 [押忍!サラリーマン番長 俺に日本は狭すぎる A9] ≪不正サブ制御ロム≫

【目視点検ポイント】 かしめだけでなく、サブ制御ロムの封印シールも慎重に確認！



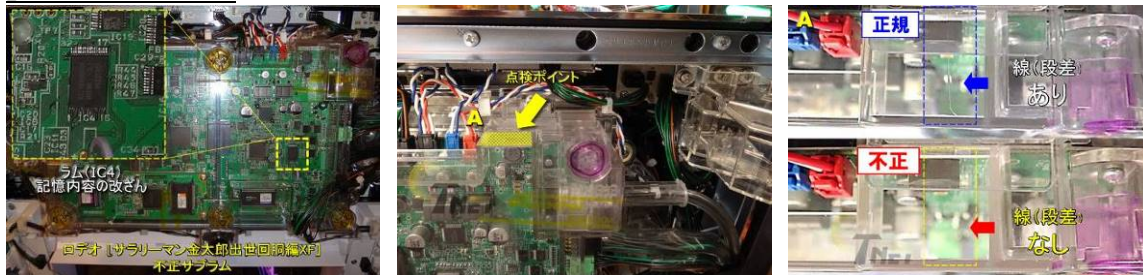
■ロデオ [サラリーマン金太郎出世回胴編 XF] ≪不正サブ制御ロム≫

【目視点検ポイント】 かしめに圧迫(白濁)痕跡や、油の混入がないか確認！ 触診し滑りチェック！



■ロデオ [サラリーマン金太郎出世回胴編 XF] ≪不正サブラム≫

【目視点検ポイント】 サブ基板ケース上部の線(段差)に注意！サブ基板ケースそのものが偽造品！



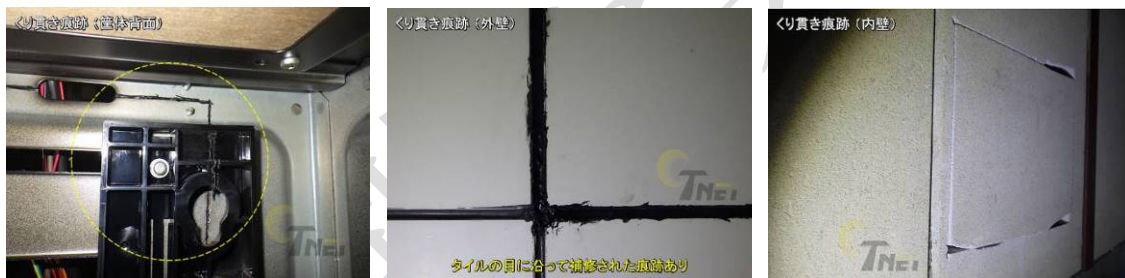
■オリンピア [パチスロ黄門ちゃま喝 D1] <<不正サブ制御ロム>>

【目視点検ポイント】 サブ制御ロムの囲い板に、ギザギザ状のキズがないか確認！



■ユニバーサルプロス [ミリオンゴッド-神々の凱旋-BD] <<不正サブ中継基板>>

【目視点検ポイント】 偽造かしめキャップを使用！筐体背面をくり貫かれて仕込まれるケースも！



■ユニバーサルプロス [ミリオンゴッド-神々の凱旋-BD] <<不正サブ基板>>

【目視点検ポイント】 サブ基板上部の排熱口から目視点検！内部に異物混入がないか確認！



■ユニバーサルプロス [ミリオンゴッド-神々の凱旋-BD] 《不正サブ基板(直付けタイプ)》

【目視点検ポイント】 手鏡などを使用し、サブ基板下部の排熱口から目視点検！



■ユニバーサルプロス [ミリオンゴッド-神々の凱旋-BD] 《不正キャビ中継基板》

【目視点検ポイント】 手鏡などを使用し、キャビ中継基板の裏側に異物混入がないか確認！



■北電子 [ゴーゴージャグラー-KK] 《不正ソケット》

【目視点検ポイント】 デンタルミラーなどを使用し、ソケット内に異物(黒い影)がないか確認！



■北電子 [ゴーゴージャグラー-KK] 《不正主基板》

【目視点検ポイント】 デンタルミラーなどを使用し、基板裏にくり貫き痕跡や異物混入がないか確認！



上記の点検ポイントを踏まえ、万が一、不審な台(特に中古導入台)が確認された場合には、下記担当員までご連絡くださいませ。